

dne **15. 5. 2023** od **8:00** do **12:00** hodin

Plánovaná odstávka zahrnuje tyto lokality:**Bystré (okres Svitavy)**

část obce **Hamry**
č. p. 40

Rohozná (okres Svitavy)

část obce **Manova Lhota**
č. p. 1, 5, 8, 9, 14, 15, 17
č. ev. 11, 64

kat. území **Rohozná u Poličky** (kód **740471**): parcelní č. 1670/3

Svojanov (okres Svitavy)

č. p. 1-10, 12, 14-21, 24-29, 31, 32, 33, 34, 36-41, 43-51, 53-63, 65-70, 72, 73, 75, 76, 77, 78, 80, 81, 82, 83,
88-93, 95-112, 114, 115, 118-124, 126-131, 133, 134, 135, 140, 142, 144, 146
č. ev. 13, 17-25, 27, 28, 33, 34, 36, 38, 39, 41, 42, 43, 44, 46, 47, 48, 49

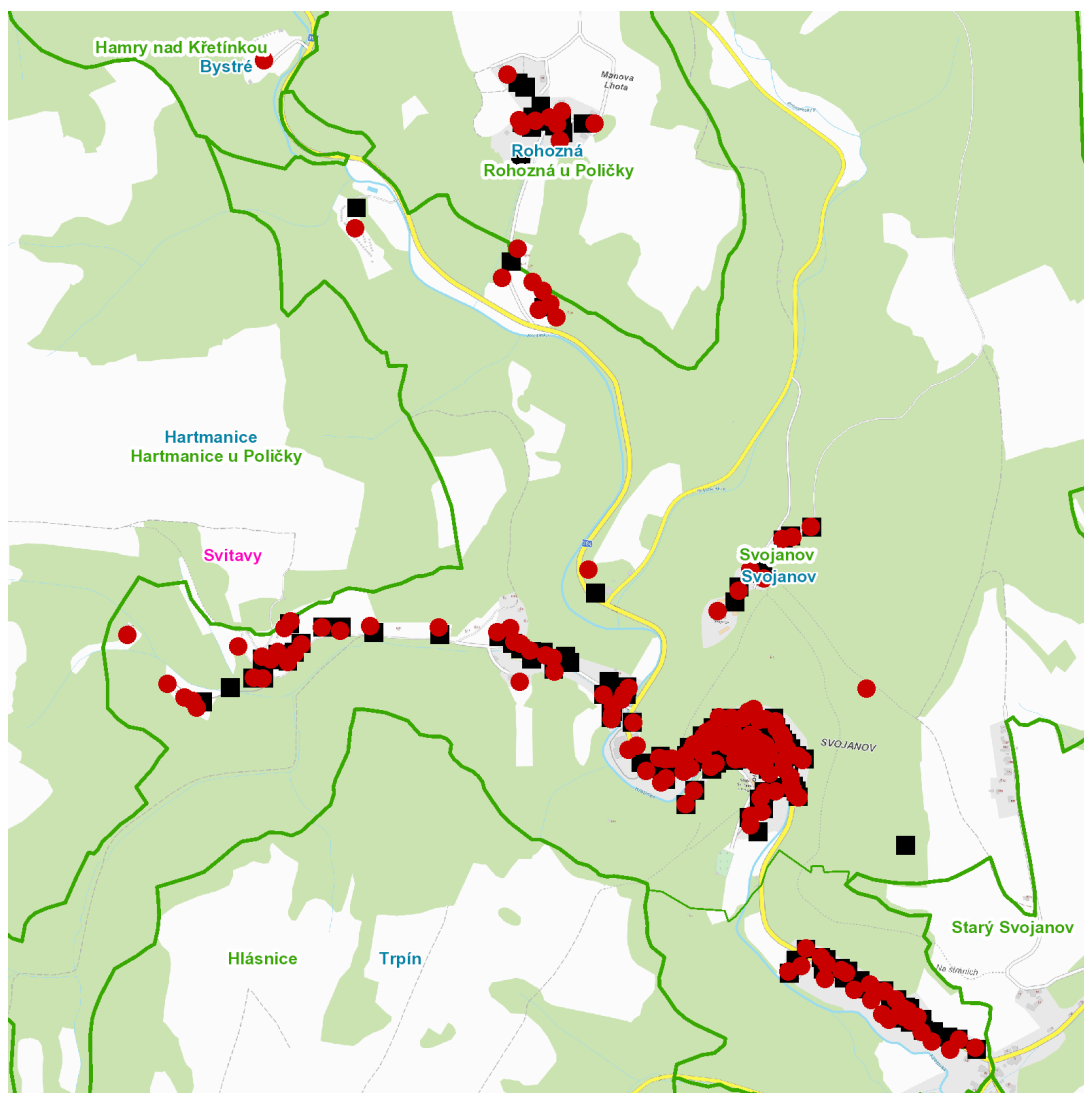
kat. území **Svojanov** (kód **761141**): parcelní č. 189, 245/12, 248/9, 248/13, 311, 642/3, 844/4, 885/1, 1087/4,
1088/1, 1152

UPOZORNĚNÍ

Dotčené zařízení distribuční soustavy je nutné i v době odstávky považovat za zařízení pod napětím, a proto vás žádáme o dodržení všech zásad bezpečnosti a provedení opatření potřebných k zamezení případných škod na zdraví a majetku. | Provozovatelé výroben elektřiny jsou povinni zajistit přerušeni dodávky elektřiny z výroby do vypnutého úseku distribuční soustavy.

NEJDE VÁM ELEKTŘINA...

TIP: Registrujte se zdarma na www.cezdistribuce.cz/sluzba a informace o odstávkách elektřiny budete dostávat e-mailem nebo SMS. U poruch zasíláme SMS s předpokládanou dobou obnovení dodávek. | Aktuální stav dodávek elektřiny na konkrétní adrese zjistíte snadno, rychle a bez registrace na portále **Bez Šťávy** (www.bezstavy.cz).

dne 15. 5. 2023 od 8:00 do 12:00 hodin**Orientační mapový podklad odstávkou dotčených lokalit****VYSVĚTLIVKY**

- – adresy dotčené odstávkou elektřiny
- – místa připojení k elektrické síti dotčená odstávkou

INFORMACE ZASLÁNA

IDDS: 22nbdq (Město Bystré)
IDDS: tsqbq8v (Obec Rohožná)
IDDS: x6ybmff (Městys Svojanov)